



Situation de l'eau potable

8 juin 2017



Captages et réseau d'alimentation en eau potable en Charente-Maritime

Mise à jour : mai 2017

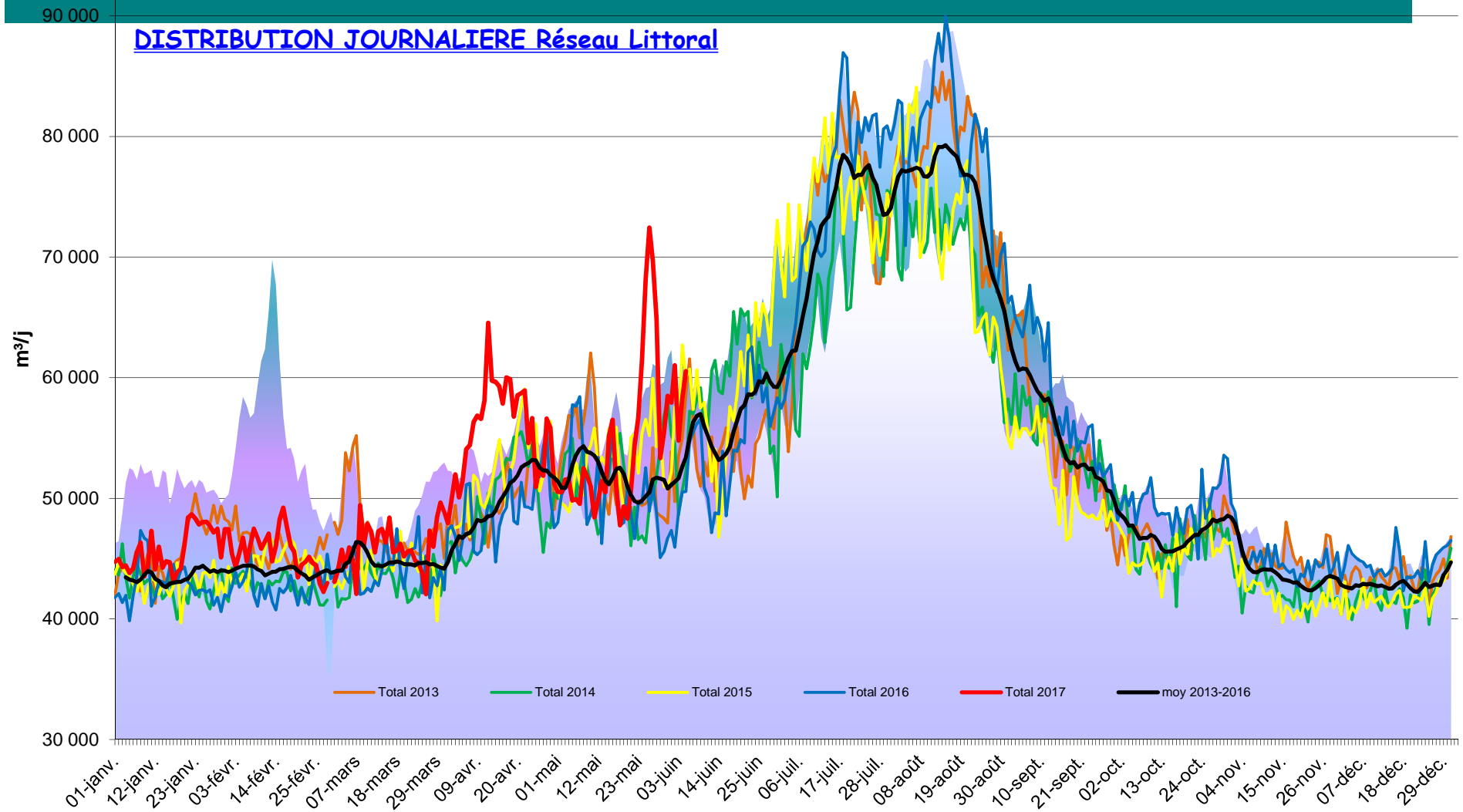


Situation actuelle 2017

- Absence de recharge des nappes
- Niveaux de nappes qui peuvent être inférieurs aux plus bas connus
- Barrages de soutien d'étiage en Charente remplis à moitié
- Faible débit du fleuve Charente
- Pics de consommations d'eau potable pendant les longs week-ends chauds



Données RESE du réseau littoral



Prévisionnel été 2017

- Les risques quantitatifs concernent essentiellement le réseau littoral et nécessitent
- L'appel aux économies d'eau, quels que soient les usages
- La nécessité de garantir les productions de Lucérat à Saintes et du Bouil de Chambon à Trizay, ressources souterraines indispensables à l'alimentation du littoral
- Une vigilance renforcée sur le débit et la qualité du fleuve Charente, ressource de l'agglomération rochelaise
- La priorité à l'eau potable pour l'utilisation du canal de l'UNIMA



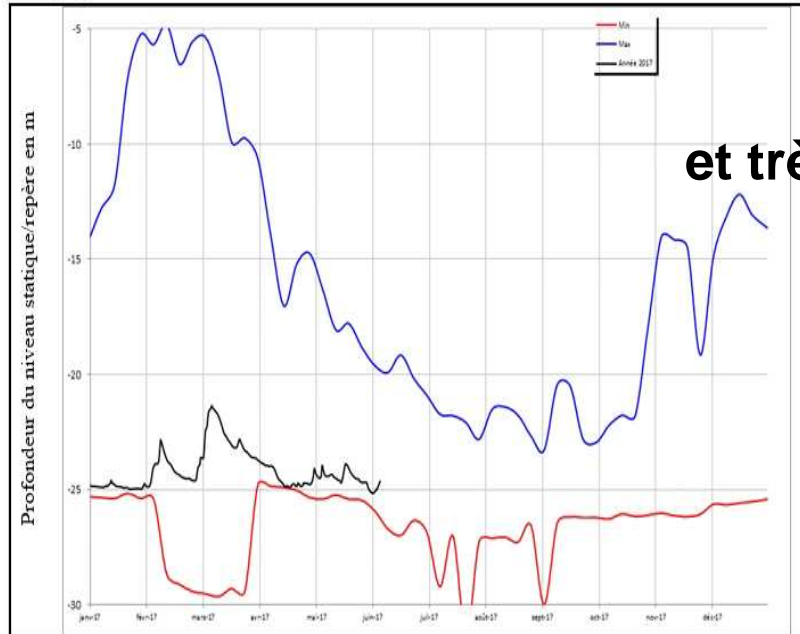
Piézomètre de Saintes « *Les Vacherons* »

nappe semi-captive :

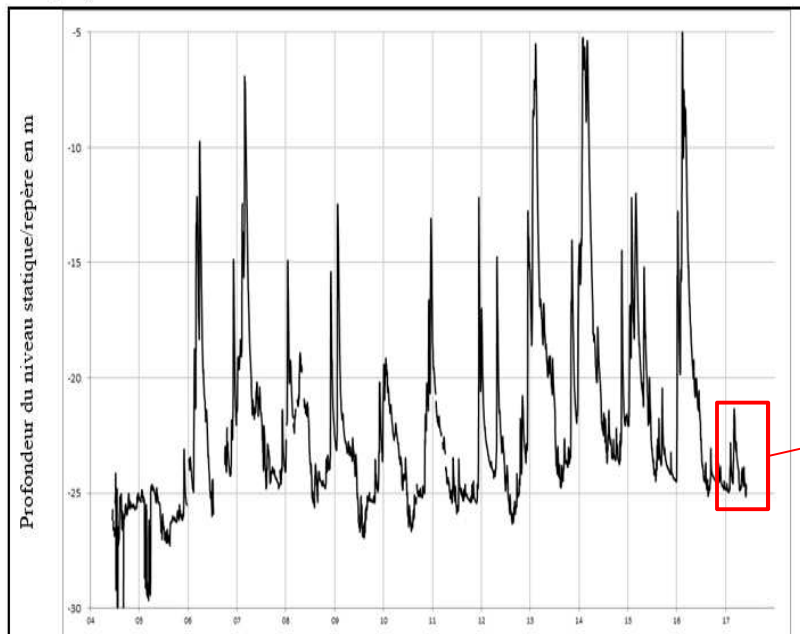
niveau bas

et très faible recharge hivernale

Graphique année en cours :

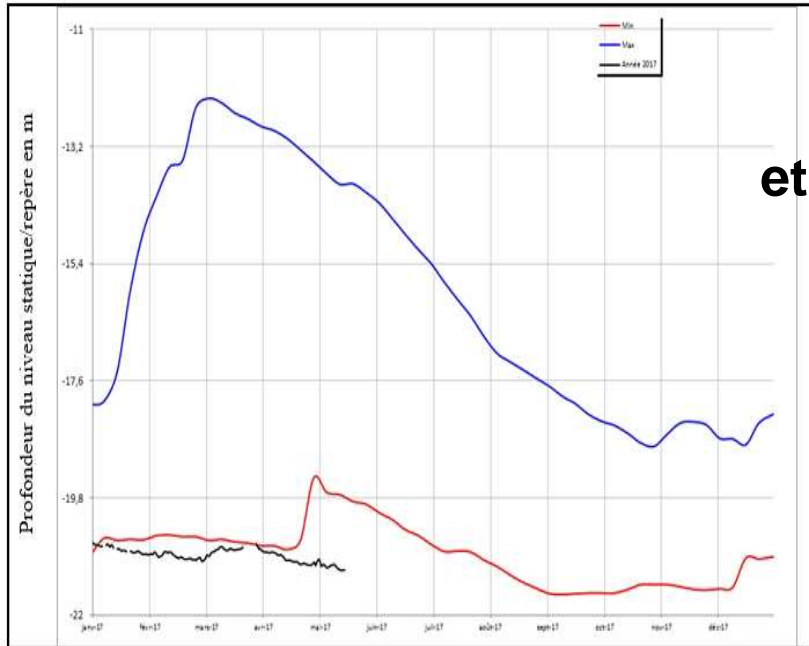


Graphique total :



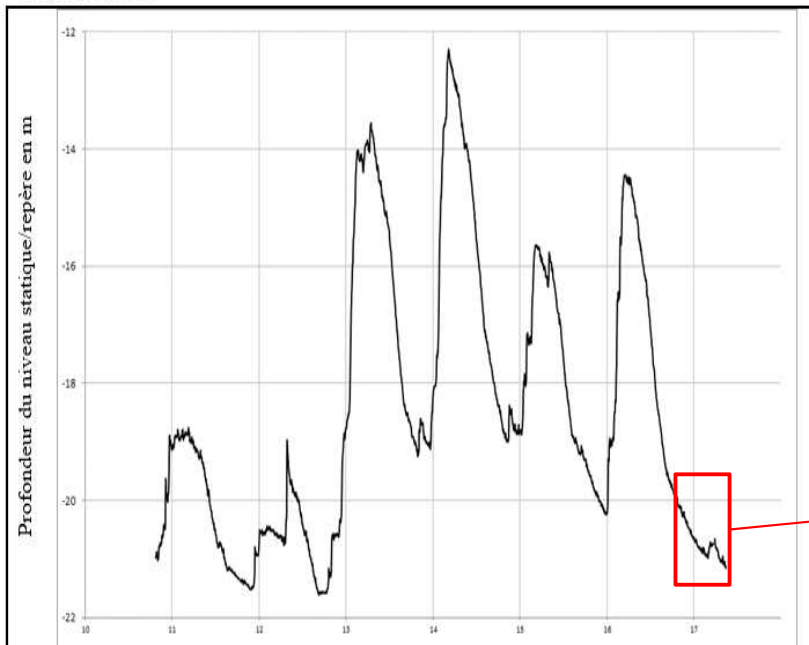
recharge quasi inexistante sur l'hiver 2017

Graphique année en cours :



**Piézomètre de Beurlay
nappe libre :
niveau très bas
et absence de recharge hivernale**

Graphique total :



→ absence de recharge sur l'hiver 2016/2017

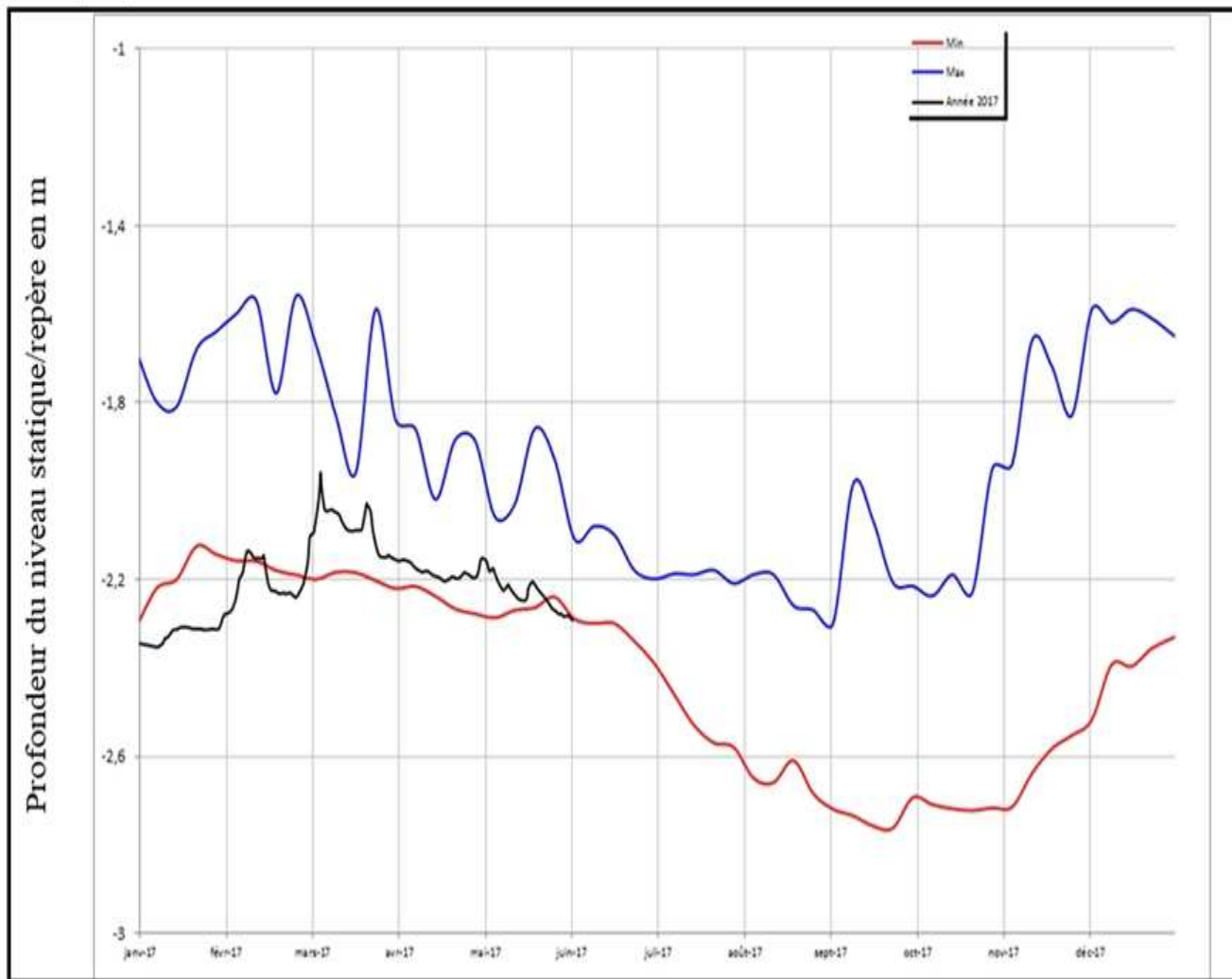
Prévisionnel été 2017 - suite

- Pour la ville de La Rochelle, le maintien de la production des captages de l'Aunis assurant la diversification et le complément de l'eau provenant du fleuve Charente
- Pour la presqu'île d'Arvert, la nécessité de garantir la production de Chauvignac à Chenac et une vigilance sur les capacités de production de Pompierre au Chay et La Bourgeoisie à Saujon
- Le suivi qualité est renforcé en fonction de l'augmentation des populations alimentées

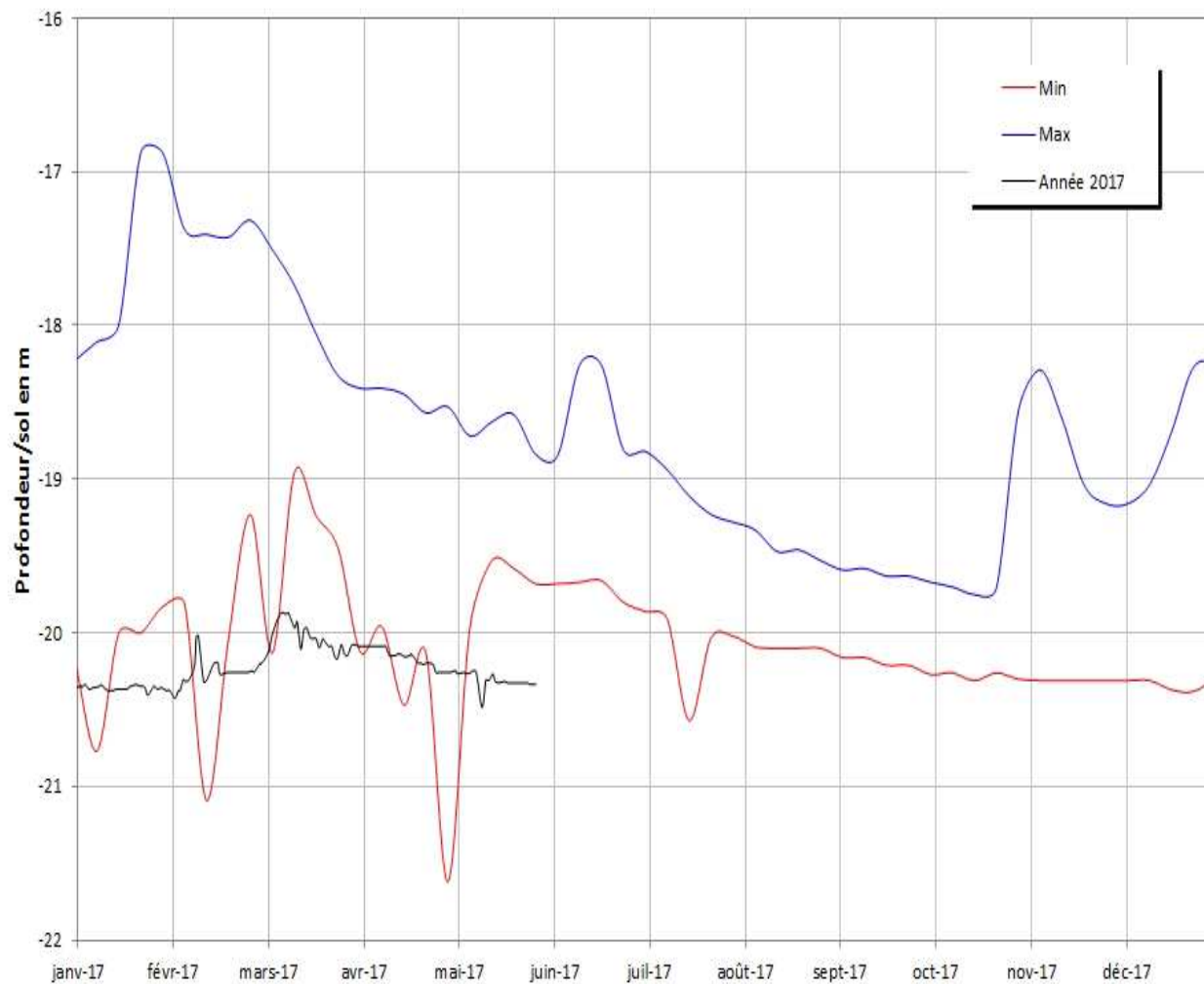


Piézomètre d'Aigrefeuille nappe libre : niveau équivalent aux plus bas connus à cette période de l'année

Graphique année en cours :



Captage de Chenac « *Grattechat* » nappe captive : niveaux très bas et absence de recharge hivernale



Prévisionnel 2017 - bilan

- Les besoins :
 - Période estivale 170 000 à 200 000 m³/j (hors pointe)
- Les points de vigilance
 - Équilibrage des prélèvements soumis à concurrence avec l'irrigation sur les secteurs prioritaires pour l'alimentation des populations du littoral : Bassins de la Seudre moyenne et aval, des fleuves côtiers de Gironde, de l'Arnoult amont et médian, de la Charente et de l'Aunis
 - Débit et qualité du fleuve Charente





Merci pour votre attention

